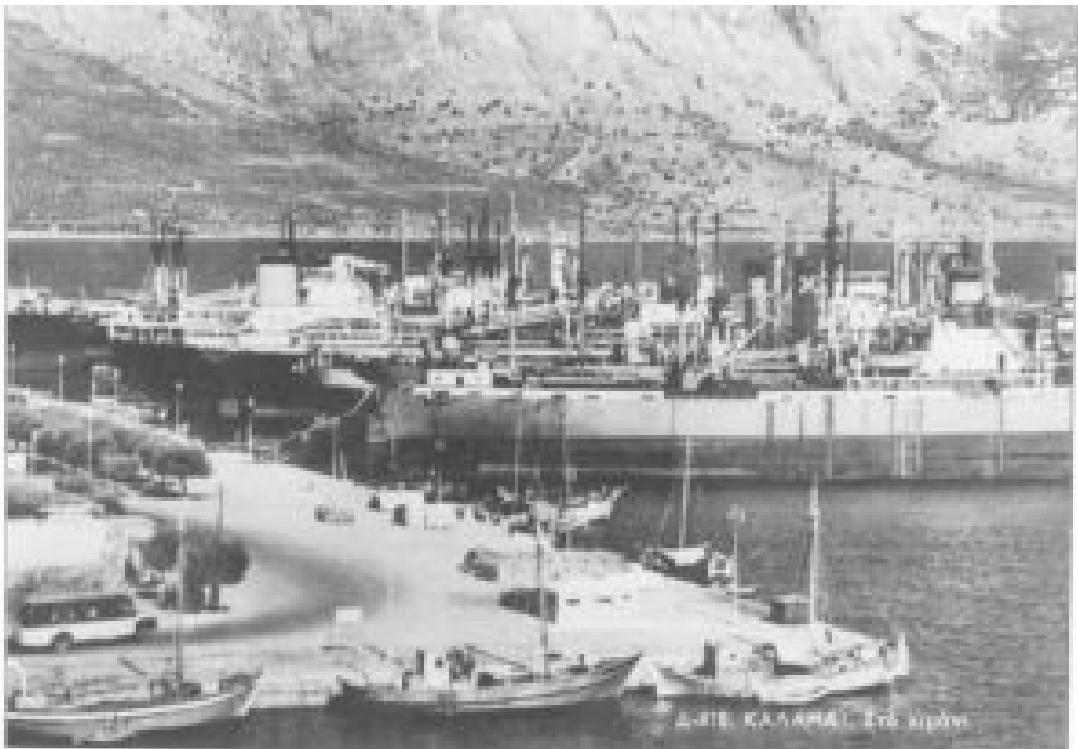


Η παλιά Καλαμάτα: Σπάνιες προπολεμικές φωτογραφίες !

Σας παρουσιάζουμε στα “αιρετικά” ένα σπάνιο υλικό με μια σειρά από φωτογραφίες από την προπολεμική Καλαμάτα ! Αυτές οι φωτογραφίες είναι στα πλαίσια αφιερωμάτων που ξεκινήσαμε την περασμένη εβδομάδα για την παλιά Καλαμάτα και ελπίζουμε πως θα το συνεχίσουμε...



ΤΟ ΛΙΜΑΝΙ ΓΕΜΑΤΟ ΚΑΪΚΙΑ



ΠΑΡΑΛΙΑ 1930



ΤΟ ΛΙΜΑΝΙ ΓΕΜΑΤΟ ΚΑΪΚΙΑ



**ΧΑΡΑΛΑΜΠΗΣ: Η ΠΙΟ ΑΙΝΙΓΜΑΤΙΚΗ
ΠΡΟΣΩΠΙΚΟΤΗΤΑ ΤΗΣ ΕΠΟΧΗΣ**



ΚΕΝΤΡΙΚΗ ΠΛΑΤΕΙΑ (ΨΑΡΑΚΙΑ)



ΟΔΟΣ ΚΟΛΟΚΟΤΡΩΝΗ



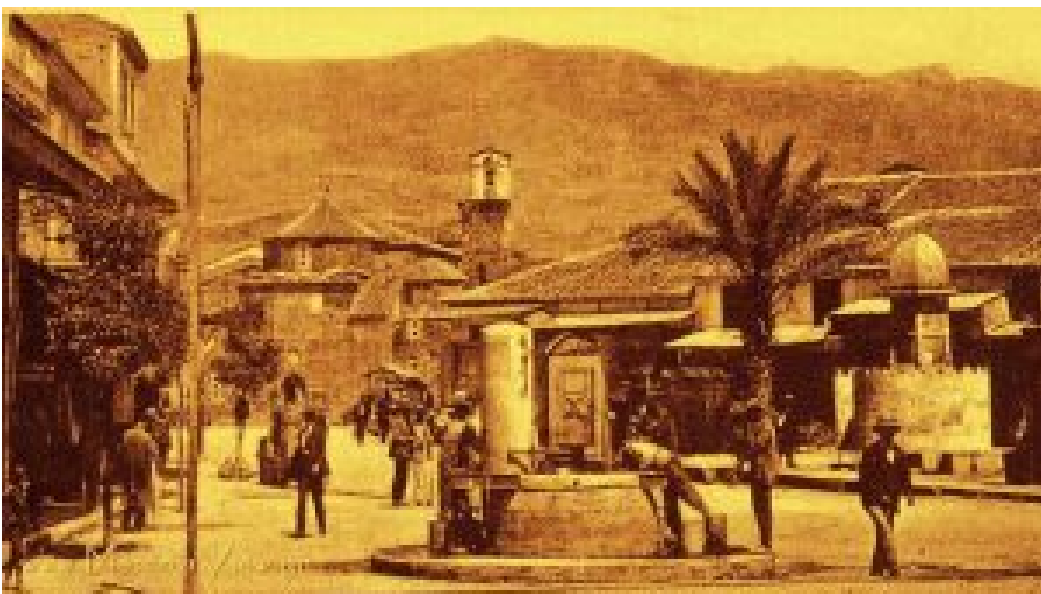
ΝΕΔΟΝΤΑΣ ΠΟΤΑΜΟΣ



ΠΑΛΙΟ ΑΡΧΟΝΤΙΚΟ (ΣΙΔ.ΣΤΑΘΜΟΥ & ΑΝΤΩΝΟΠΟΥΛΟΥ)



ΠΛΑΤΕΙΑ 23ης ΜΑΡΤΙΟΥ ΠΟΥ ΗΤΑΝ ΛΑΧΑΝΑΓΟΡΑ



ΠΛΑΤΕΙΑ 23ης ΜΑΡΤΙΟΥ (ΠΗΓΑΔΙ)



ΣΙΔΗΡΟΔΡΟΜΙΚΟΣ ΣΤΑΘΜΟΣ



ΚΕΝΤΡΙΚΗ ΠΛΑΤΕΙΑ (ΠΡΩΗΝ ΠΛΑΤΕΙΑ ΖΑΝΗ)